

E450AJ PIATTAFORME AEREE A BRACCIO ARTICOLATO

Piattaforma

- Piattaforma montaggio basso 0,76 m x 1,52 m
- Entrata laterale con barra centrale sulla ringhiera
- Funzionamento con funzioni multiple
- Comando a joystick completamente proporzionale per marcia/sterzata
- Comando a joystick completamente proporzionale per braccio principale e brandeggio
- Variazione di velocità con comando a quadrante per braccio inferiore (E/E450AJJ), telescopico, jib e rotazione piattaforma
- Velocità lenta selezionabile per le funzioni di marcia, sollevamento e brandeggio
- Jib articolato da 1,22 m
- Rotazione motorizzata piattaforma di 180°
- Pannello luminoso stato macchina su console piattaforma ¹
- Sistema rilevamento carico
- Cavo alimentazione CA sulla piattaforma

Opzioni disponibili

- Piattaforma montaggio basso 0,76 m x 1,22 m
- Entrata laterale con cancello ad apertura verso l'interno
- Tubazione aria 13 mm sulla piattaforma
- Pneumatici in gomma morbida senza impronte
- Pneumatici 240/55 - 17,5 senza impronte, riempimento con schiuma
- Allarme movimenti
- Pacchetto allarmi ²
- Fari da lavoro su piattaforma
- Fari di testa e di coda
- Pacchetto luci ³
- Lampeggiante arancione
- Spine e prese
- Protezione console acrilica
- Cuffie cilindri

Alimentazione e trasmissione

- Azionamento elettrico diretto su 2 ruote
- Batterie 8 x 6V 370 A/h a ciclo profondo
- Controllo trazione automatico
- Impostazioni "personalizzazione" programmabili
- Test di auto-diagnosi incorporato
- Comparto batteria/elettrico compreso
- Carica batterie automatico 20 A
- Freni automatici su ruote posteriori
- Cofani ABS scolpiti

Equipaggiamento funzionale e accessori

- Allarme inclinazione 3° e spia di segnalazione
- Pneumatici 240/55 - 17,5 riempimento con schiuma
- Anelli di sollevamento/ancoraggio
- Interruttore selettore comando terra con blocco a chiave
- Spia indicatore stato batteria
- Contaore
- Avvisatore acustico
- Zattera porta strumenti su piattaforma
- Sistema discesa manuale



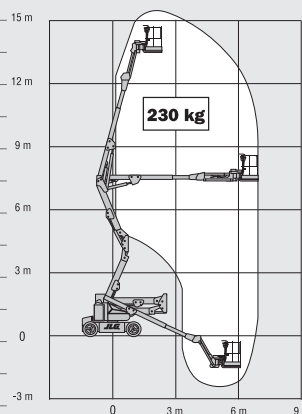
¹ Pilota spie luminose sulla console di comando della piattaforma per anomalie sistema, batteria scarica, spia inclinazione e stato interruttore a pedale.

² Comprende allarme movimenti e lampeggiante arancione.

³ Comprende fari di testa e di coda e fari da lavoro su piattaforma.

E450AJ
PIATTAFORME AEREE A BRACCIO ARTICOLATO

| | |
|--|-------------------------------------|
| Altezza piattaforma (piano calpestio) | 13,72 m |
| Sbraccio orizzontale | 7,24 m |
| Altezza scavalcamento | 7,70 m |
| Rotazione (non continua) | 360° |
| Portata piattaforma - Non limitata | 230 kg |
| Rotazione piattaforma | 180° |
| Jib - Lunghezza totale | 1,24 m |
| Jib - Tipo di articolazione | 144° (+84°/-60°) |
| A. Dimensioni piattaforma | 0,76 m x 1,52 m |
| B. Larghezza totale | 1,75 m |
| C. Ingombro di coda (condizioni di lavoro) | Zero |
| D. Altezza a riposo | 2,01 m |
| E. Lunghezza a riposo | 6,45 m |
| F. Passo ruote | 2,01 m |
| G. Luce da terra | 0,20 m |
| Peso lordo del veicolo ¹ | 6.670 kg |
| Pressione massima esercitata al suolo | 5,3 kg/cm ² |
| Velocità di traslazione | 5,2 km/h |
| Pendenza superabile | 30% |
| Pneumatici | 240/55-17.5 Riempimento con schiuma |
| Raggio di sterzata - Interno | 0,61 m |
| Raggio di sterzata - Esterno | 3,15 m |
| Sistema elettrico | 48V DC |
| Batterie | 8 x 6V 370 A/hr |
| Sistema di trazione | Doppio elettrico |
| Freni | Automatici negativi a molla |
| Sistema idraulico | Magnete permanente |
| Pompa idraulica | Ad ingranaggi |
| Serbatoio idraulico | 20 L |



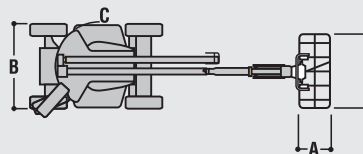
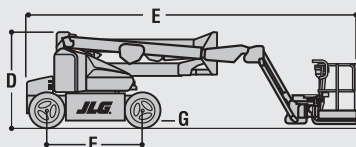
JLG Industries, Inc. è leader nella progettazione e produzione di attrezzature per l'accesso, relativi servizi e accessori.

JLG dispone di impianti produttivi negli Stati Uniti, Francia, Romania, Cina e Belgio. Clienti in tutta Europa, Scandinavia, Africa e Medio Oriente possono contare su una rete di vendita e assistenza ideata per fornire il massimo livello di supporto.

JLG è un'azienda appartenente a Oshkosh Corporation.

www.jlgeurope.com

¹ Determinate opzioni o configurazioni specifiche potrebbero aumentare il peso.



JLG è costantemente impegnata nell'attività di ricerca e sviluppo e si riserva il diritto di apportare modifiche senza preavviso. Tutti i dati riportati nel presente documento sono indicativi. Alcuni accessori o standard nazionali potrebbero comportare un aumento del peso. Le specifiche tecniche possono variare secondo gli standard nazionali o con l'aggiunta di equipaggiamenti opzionali.