

## E300AJ

### PIATTAFORME AEREE A BRACCIO ARTICOLATO

## Piattaforma

- Piattaforma montaggio basso 0,76 m x 1,22 m
- Entrata laterale con barra centrale sulla ringhiera
- Funzionamento con funzioni multiple
- Comando a joystick completamente proporzionale per marcia/sterzata
- Comando a joystick completamente proporzionale per braccio principale e brandeggio
- Variazione di velocità con comando a quadrante per braccio inferiore, telescopico, jib e rotazione piattaforma
- Velocità lenta selezionabile per le funzioni di marcia, sollevamento e brandeggio
- Jib articolato da 1,22 m
- Rotazione motorizzata piattaforma di 180°
- Pannello luminoso stato macchina su console piattaforma <sup>1</sup>
- Sistema rilevamento carico
- Cavo alimentazione CA sulla piattaforma

## Alimentazione e trasmissione

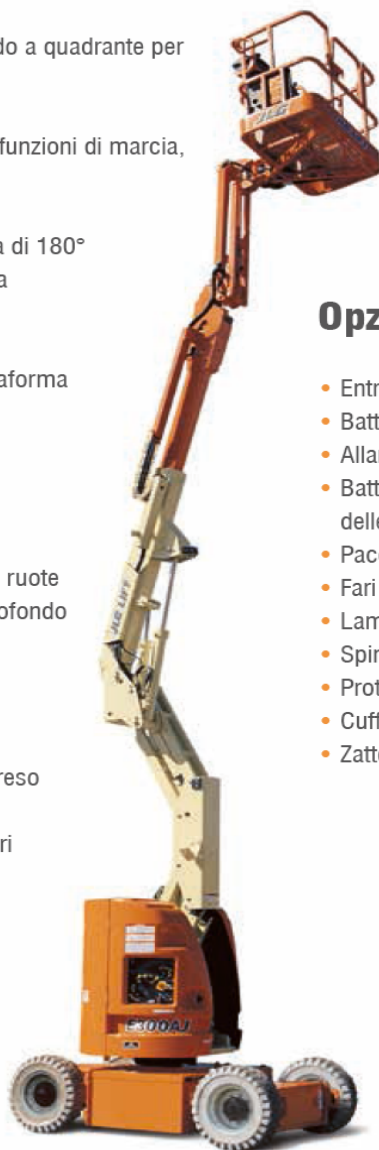
- Azionamento elettrico diretto su 2 ruote
- Batterie 8 x 6V 305 A/h a ciclo profondo
- Controllo trazione automatico
- Impostazioni "personalizzazione" programmabili
- Test di auto-diagnosi incorporato
- Comparto batteria/elettrico compreso
- Carica batterie automatico 20 A
- Freni automatici su ruote posteriori
- Cofani ABS scolpiti

## Equipaggiamento funzionale e accessori

- Allarme inclinazione 3° e spia di segnalazione
- Pneumatici in gomma morbida senza impronte
- Sistema di protezione da buche
- Telaio stretto 1,22 m
- Anelli di sollevamento/ancoraggio
- Interruttore selettore comando terra con blocco a chiave
- Spia indicatore stato batteria
- Contatore
- Avvisatore acustico
- Sistema discesa manuale

## Opzioni disponibili

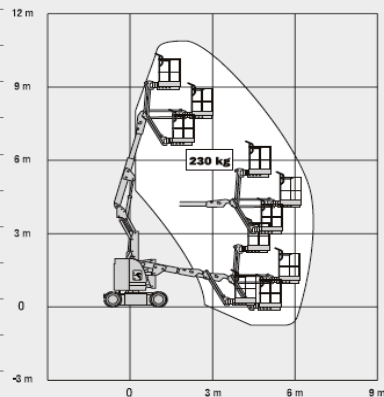
- Entrata laterale con cancello ad apertura verso l'interno
- Batterie 370 A/hr al posto delle Batterie 305 A/hr
- Allarme movimenti
- Batterie AGM da 305 A/hr esenti da manutenzione al posto delle standard
- Pacchetto allarmi <sup>2</sup>
- Fari da lavoro su piattaforma
- Lampeggiante arancione
- Spine e prese
- Protezione console acrilica
- Cuffie cilindri
- Zattera porta strumenti su piattaforma



<sup>1</sup> Pilota spie luminose sulla console di comando della piattaforma per anomalie sistema, batteria scarica, spia inclinazione e stato interruttore a pedale.  
<sup>2</sup> Comprende allarme movimenti e lampeggiante arancione.

## E300AJ PIATTAFORME AEREE A BRACCIO ARTICOLATO

Altezza piattaforma (piano calpestio)	9,19 m
Sbraccio orizzontale	6,17 m
Altezza scavalcamento	4,01 m
Rotazione (non continua)	350°
Portata piattaforma – Non limitata	230 kg
Rotazione piattaforma	180°
Jib – Lunghezza totale	1,22 m
Jib – Tipo di articolazione	144° Verticale (+84°/ -60°)
A. Dimensioni piattaforma	0,76 m x 1,22 m
B. Larghezza totale	1,22 m
C. Ingombro di coda (condizioni di lavoro)	Zero
D. Altezza a riposo	2,01 m
E. Lunghezza a riposo	5,54 m
F. Passo ruote	1,65 m
G. Luce da terra	0,10 m
Peso lordo del veicolo <sup>1</sup>	6.900 kg
Pressione massima esercitata al suolo	11,95 kg/cm <sup>2</sup>
Pendenza superabile	4,8 km/h
Velocità di traslazione	25%
Pendenza superabile	25 x 7-12 Anti traccia
Pneumatici	1,52 m
Raggio di sterzata – Interno	3,10 m
Raggio di sterzata – Esterno	48V DC
Sistema elettrico	8 x 6V 305 A/hr
Batterie	Doppio elettrico
Sistema di trazione	Automatici negativi a molla
Freni	Magnete permanente
Sistema idraulico	Ad ingranaggi
Pompa idraulica	23 L

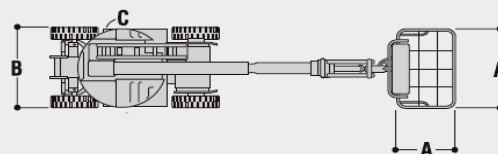
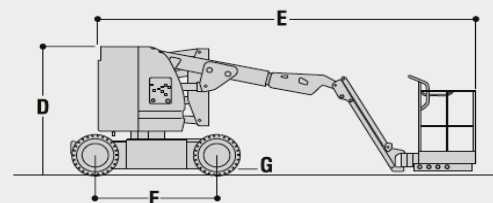


**JLG Industries, Inc. è leader nella progettazione e produzione di attrezzature per l'accesso, relativi servizi e accessori.**

JLG dispone di impianti produttivi negli Stati Uniti, Francia, Romania, Cina e Belgio. Clienti in tutta Europa, Scandinavia, Africa e Medio Oriente possono contare su una rete di vendita e assistenza ideata per fornire il massimo livello di supporto.

JLG è un'azienda appartenente a Oshkosh Corporation.

[www.jlgeurope.com](http://www.jlgeurope.com)



<sup>1</sup> Determinate opzioni o configurazioni specifiche potrebbero aumentarne il peso.

JLG è costantemente impegnata nell'attività di ricerca e sviluppo e si riserva il diritto di apportare modifiche senza preavviso. Tutti i dati riportati nel presente documento sono indicativi. Alcuni accessori o standard nazionali potrebbero comportare un aumento del peso. Le specifiche tecniche possono variare secondo gli standard nazionali o con l'aggiunta di equipaggiamenti opzionali.